

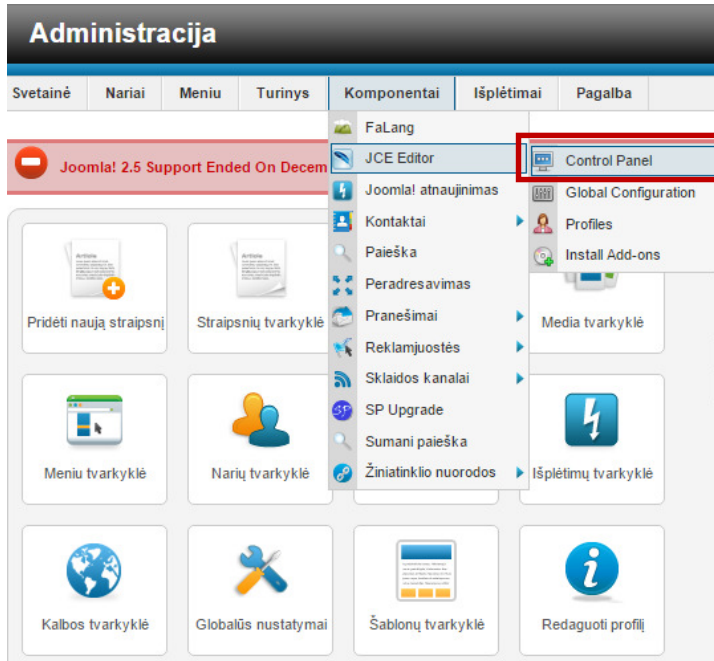
JCE redaktoriaus atnaujinimo instrukcijos (Joomla 2.5)

Aprašomas naujinimas rankiniu būdu.

1. Sužinokite naudojamą JCE redaktoriaus versiją.

Prisijunkite prie svetainės administravimo.

Pasirinkite **Komponentai** → **JCE Editor** → **Control Panel**



Rezultatas (pasenusi versija 2.3.1):

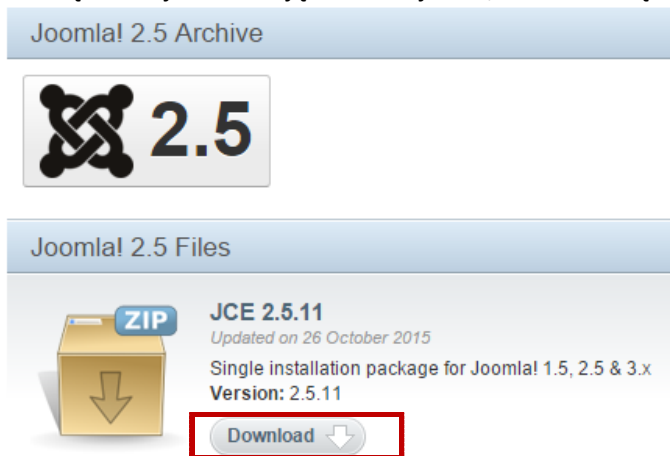


2. Raskite naujausią JCE versiją

Svetainėje <https://www.joomlacontenteditor.net/downloads/editor> pasirinkite mygtuką pagal Joomla versiją:



Jei Jūsų naudojama versiją nėra naujausia, reikia atsisiųsti:



3. Įdiekite naujausią JCE paketą

Pasirinkite ***Išplėtimai*** → ***Išplėtimų tvarkyklėl***

Administracija

Svetainė | Nariai | Meniu | Turinys | Komponentai | **Išplėtimai** | Pagalba | 0 svečių

Išplėtimų tvarkyklė: Įdiegti

Modulių tvarkyklė
Įskiepių tvarkyklė
Šablonų tvarkyklė
Kalbų tvarkyklė

Įdiegti | Atnaujinti | Tvarkyti | Rasti | Duomenų bazė | Įdiegti kalbas

Įkelti paketo failą

Paketo failas: Choose File | com_joe_2511.zip | **Įkelti & įdiegti**

Įdiegti iš katalogo

Įdiegimo katalogas: | Įdiegti

Įdiegti iš URL

Įdiegimo nuoroda: | Įdiegti

Joomla! 2.5.28

Belieka nurodyti kur yra JCE paketas ir **Įkelti & Įdiegti**

Sėkmingo įdiegimo atveju gausite:

Išplėtimų tvarkyklė: Įdiegti

Įdiegti | Atnaujinti | Tvarkyti | Rasti | Duomenų bazė | Įspėjimai | Įdiegti kalbas

i komponentas įdiegtas

P.s. Primename, kad Jūsų naudojamos TVS (Joomla 2.5) versijos palaikymas baigėsi 2014m. gruodžio 31 d. Toliau netaisomos saugumo spragos ar atsiradusios klaidos. Siūlome migruoti į Joomla 3 versiją.